



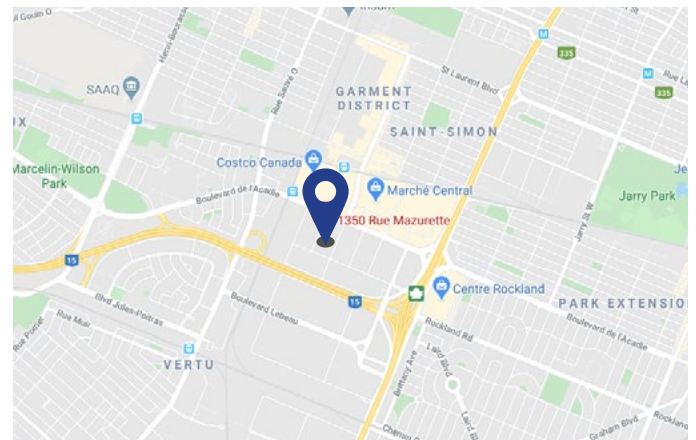
# Sous-location disponible

**1350 rue Mazurette  
Bureau 225  
Montréal, QC**

## Données de location :

<b>Catégorie :</b>	Loft
<b>Superficie brute :</b>	6 000 pi. ca.
<b>Disponibilité :</b>	30 jours
<b>Fin du bail :</b>	31 mai 2024
<b>Loyer de base :</b>	négociable
<b>Loyer additionnel :</b>	5,95 \$/pi. ca.(2020)
<b>Électricité :</b>	inclus
<b>Mobilier :</b>	à vendre

## Carte



## Caractéristiques :

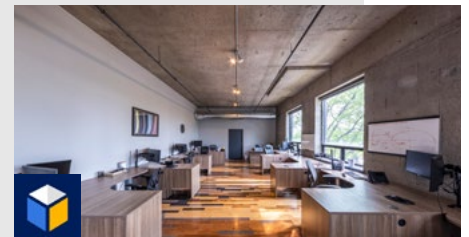
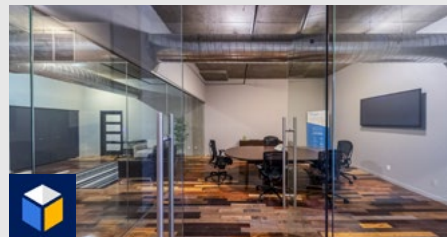
- Espace de bureau loft de qualité avec plafonds hauts
- Partitions en verre, lumière naturelle abondante
- De nombreux restaurants et services à proximité
- Gym et cafétéria dans l'immeuble
- À courte distance de marche des transports en commun
- Le mobilier peut être vendu au sous-locataire éventuel

## Pour de plus amples renseignements :

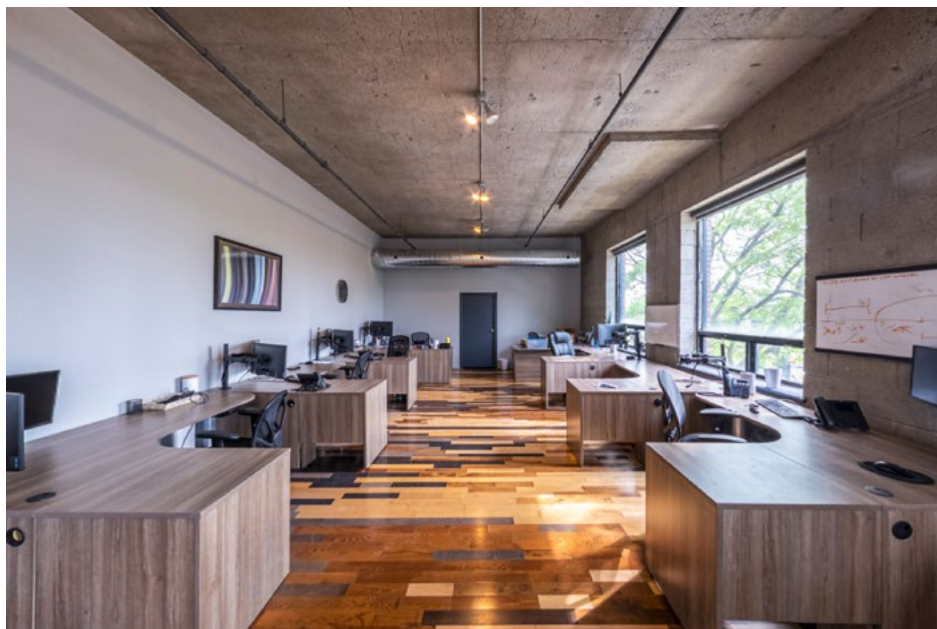
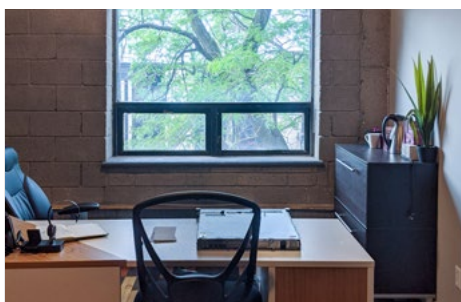
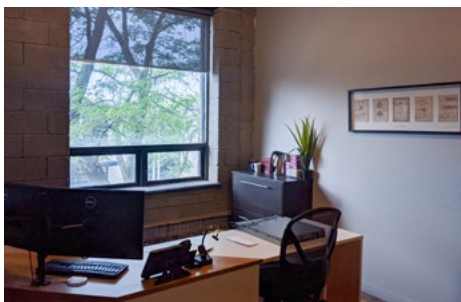
**Laurent Abergel**  
Courtier immobilier commercial  
514.319.1911 x2  
labergel@cresa.com



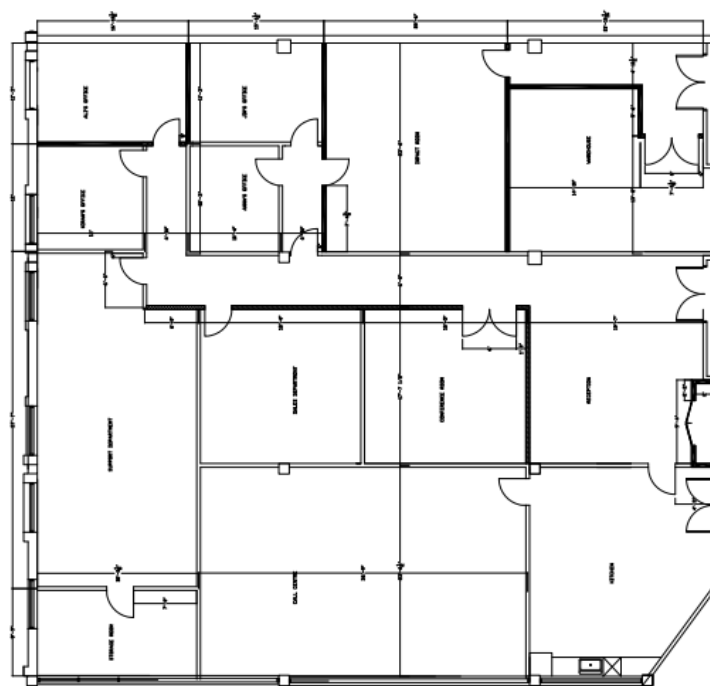
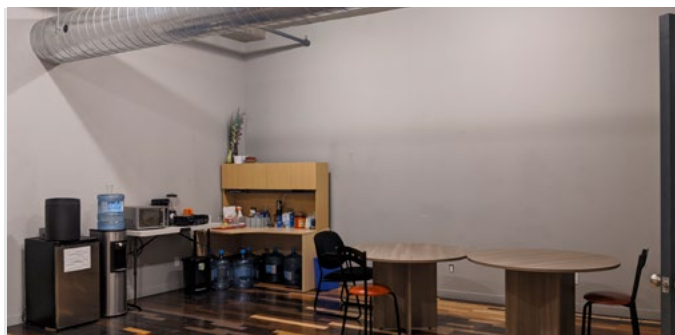
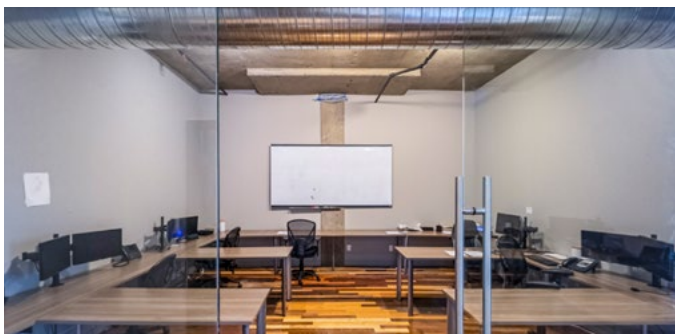
**Visite Virtuelle : Cliquez sur l'une des images ci-dessous afin d'accéder l'espace**



2e étage, bureau 225 - 6 000 pi. ca.



Plan d'étage



**Cresa**  
Agence immobilière commerciale  
2000 McGill College  
6e étage  
Montréal, Québec, H3A 3H3  
514 319-1911

Cresa est la plus grande société immobilière commerciale au monde fournissant des services intégrés orienté uniquement sur les intérêts des locataires incluant : Gestion Transactionnelle, Gestion de Projet, Services Stratégiques, Solutions Corporatives, Sélection de Sites, Gestion des Baux, Gestion Déménagement et Études D'Optimisation.

Les renseignements contenus dans ce document, incluant les images, les opinions, les hypothèses et les estimations (les Renseignements) n'ont pas été vérifiés par Cresa, et Cresa n'indique pas, ne justifie pas et ne garantit pas la pertinence, l'exactitude et l'exhaustivité des Renseignements. Cresa n'accepte pas et n'assume pas de responsabilité ou d'engagement, direct ou indirect, quant aux Renseignements ou aux références que le destinataire y fera. Le destinataire des Renseignements doit prendre les mesures qu'il estime nécessaires pour vérifier les Renseignements avant de les utiliser à titre de référence. Les Renseignements peuvent changer et toutes les propriétés décrites par les Renseignements peuvent être retirées du marché à tout moment, sans préavis et sans créer d'obligation de la part de Cresa vis-à-vis du destinataire.