



cresa

772 RUE SHERBROOKE OUEST

À SOUS-LOUER  
FOR SUBLEASE

2<sup>e</sup> et 3<sup>e</sup> étages - 8 647 Pl. CA.  
2<sup>nd</sup> and 3<sup>rd</sup> Floors - 8,647 SF

**Bruce A. Cowper, SIOR**  
514.319.1911 x1  
bcowper@cresa.com

**Laurent Abergel**  
514.319.1911 x2  
labergel@cresa.com

# CARACTÉRISTIQUES

Immeuble de catégorie A situé au coeur du centre-ville de Montréal

Étages complets avec accès direct par ascenseur

Aménagement contemporain

De nombreux bureaux privés et vitrés

Une cafétéria entièrement fonctionnelle pour les employés

Lumière naturelle abondante de tout côté

Le mobilier peut être vendu au sous-locataire

# CHARACTERISTICS

Class A office building in the heart of downtown Montreal

Full floor opportunities with direct elevator access

Contemporary leasehold improvements

Many private windowed offices

A fully functional cafeteria for employees

Abundant natural light on all sides

Furniture available for purchase

# Données de LOCATION

<b>Superficie brute:</b>	8 647 pi. ca.
<b>Étages:</b>	2 <sup>e</sup> et 3 <sup>e</sup>
<b>Fin du bail:</b>	31 juillet 2025
<b>Disponibilité:</b>	immédiate
<b>Loyer de base demandé:</b>	négociable
<b>Loyer additionnel total 2018:</b>	23,97 \$ le pi. ca.
<b>Électricité:</b>	inclus

# Leasing INFORMATION

<b>Gross Area:</b>	8,647 sf
<b>Floors:</b>	2 <sup>nd</sup> and 3 <sup>rd</sup>
<b>Lease Expiry:</b>	July 31 <sup>st</sup> , 2025
<b>Availability:</b>	Immediate
<b>Asking Base Rent:</b>	Negotiable
<b>Total Additional Rent 2018:</b>	\$23.97 / SF
<b>Electricity:</b>	Included



Vue de la rue  
Street View



Réception - 2<sup>e</sup> étage  
Reception - 2<sup>nd</sup> Floor



Cafétéria - 3<sup>e</sup> étage  
Cafeteria - 3<sup>rd</sup> Floor

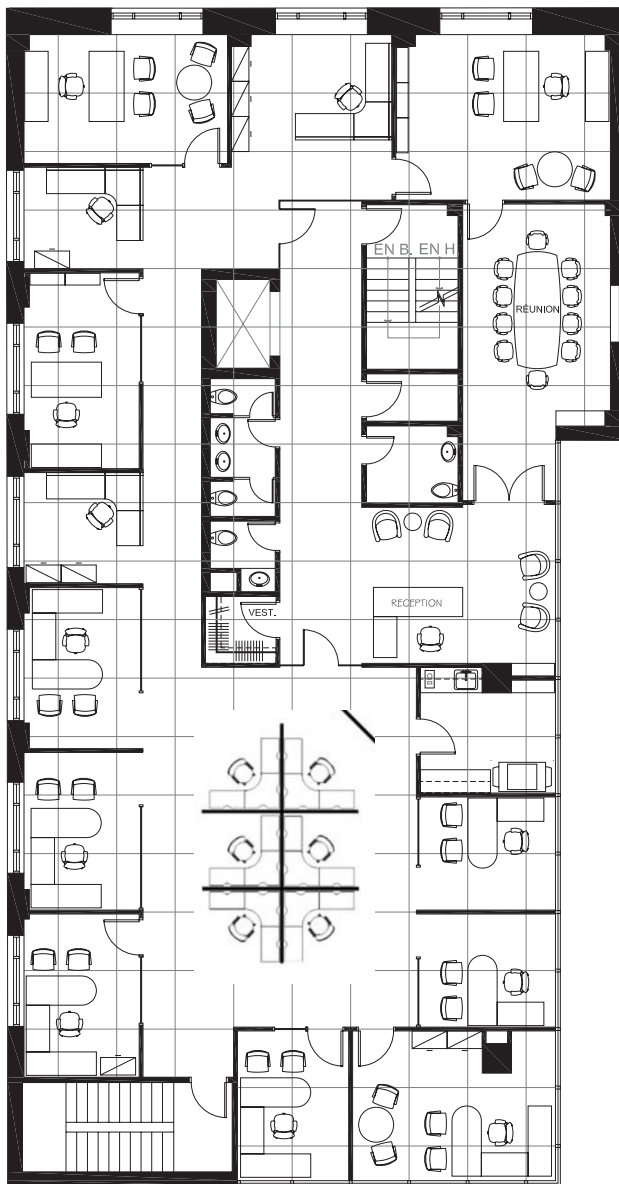


Bureau privé  
Private Office



Salle de conférence  
Conference Room

RUE SHERBROOKE



RUE Mc GILL COLLEGE



2<sup>e</sup> étage | 2<sup>nd</sup> Floor

# DÉTAILS | DETAILS

**3 - Bureaux privés de taille exécutive |**  
*Executive Private Offices*

**7 - Bureaux privés supplémentaires |**  
*Additional Private Offices*

**6 - Postes de travail |** *Workstations*

**1 - Grande salle de conférence**  
**(10 personnes) |** *Large Conference Room (10-Person)*

**1 - Réception |** *Reception*

**1 - Cuisinette |** *Kitchenette*

**Accès direct par ascenseurs |**  
*Direct Elevator Access*

4 310 PI. CA.



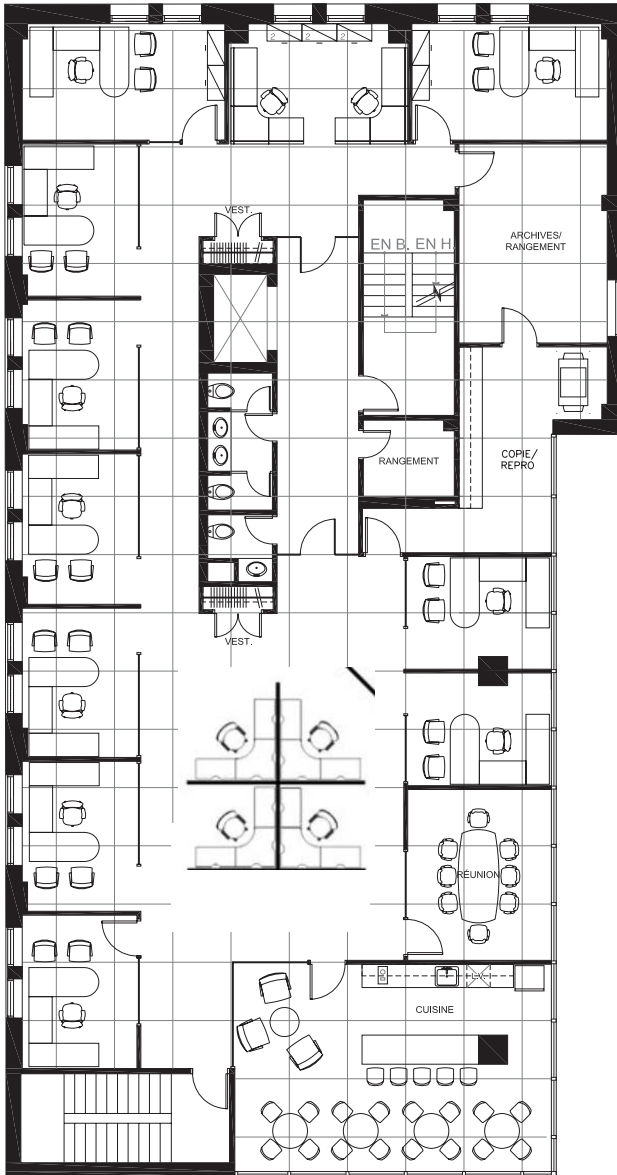
Bureau privé  
Private Office



Postes de travail  
Workstations

RUE SHERBROOKE

RUE Mc GILL COLLEGE



3<sup>e</sup> étage | 3<sup>rd</sup> Floor

# DÉTAILS | DETAILS

- 2 - Bureaux privés de taille exécutive | *Executive Private Offices*
- 10 - Bureaux privés additionnels | *Additional Private Offices*
- 4 - Postes de travail | *Workstations*
- 1 - Grande salle de conférence (8 personnes) | *Large Conference Room (8-Person)*
- 1 - Salle de photocopie | *Copy Room*
- 1 - Salle d'archives | *Archive Room*
- 1 - Cafétéria | *Cafeteria*

Accès direct par ascenseurs | *Direct Elevator Access*

4 337 PI. CA.



Cuisinette - 2<sup>e</sup> étage  
Kitchenette - 2<sup>nd</sup> Floor



Poste de travail  
Workstation



Cafétéria - 3<sup>e</sup> étage  
Cafeteria - 3<sup>rd</sup> Floor



Ascenseur  
Elevator



Bureau privé  
Private office

# 772 SHERBROOKE OUEST



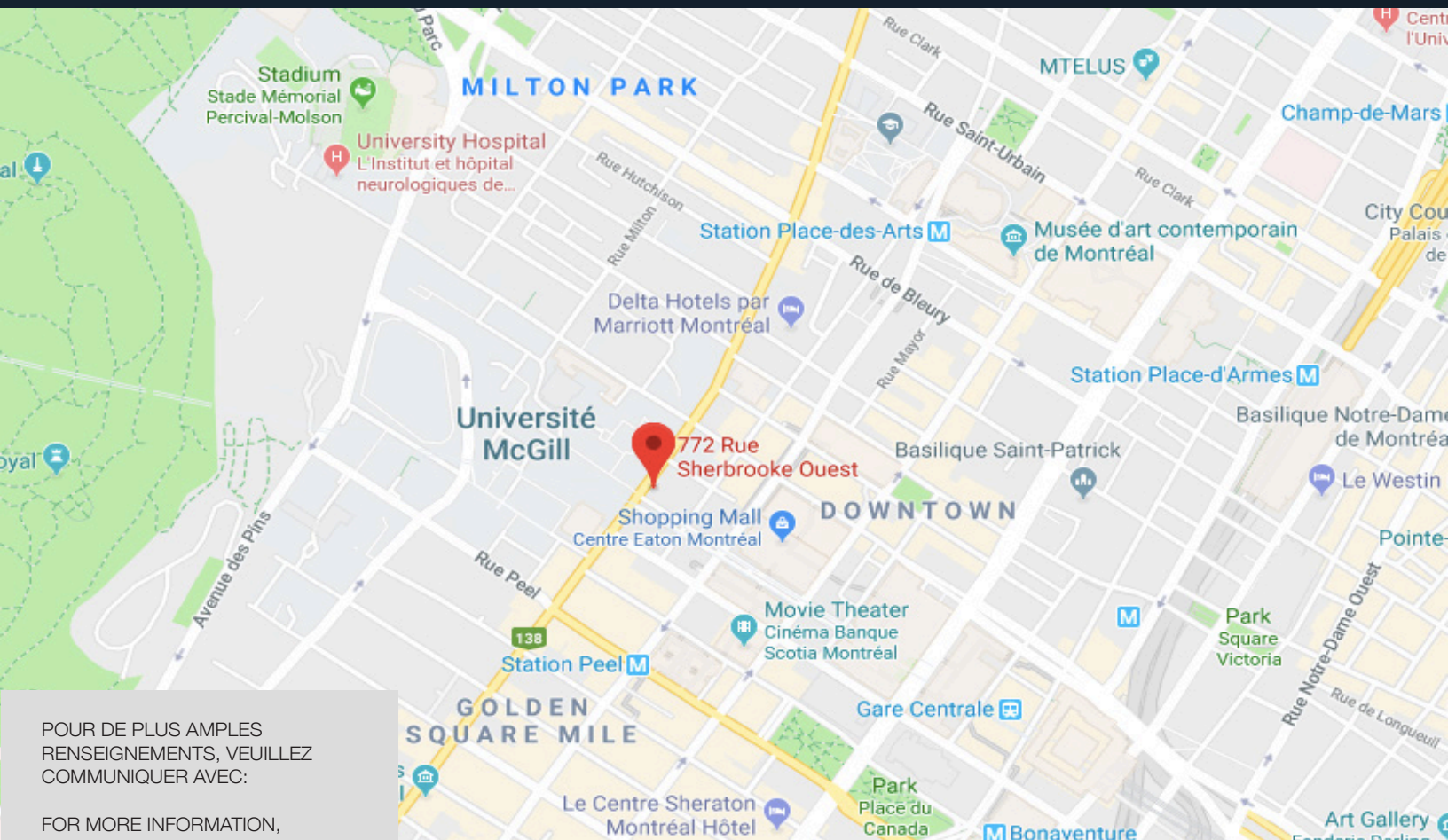
Couloir  
Corridor



Bureau privé  
Private Office



Cafétéria - 3<sup>e</sup> étage  
Cafeteria - 3<sup>rd</sup> Floor



POUR DE PLUS AMPLES RENSEIGNEMENTS, VEUILLEZ COMMUNIQUER AVEC:

FOR MORE INFORMATION, PLEASE CONTACT:

**Bruce A. Cowper, SIOR**  
514.319.1911 x1  
bcowper@cresa.com

**Laurent Abergel**  
514.319.1911 x2  
labergel@cresa.com

## Cresa

Agence immobilière commerciale  
2000 avenue McGill College  
6<sup>e</sup> étage  
Montréal, QC H3A 3H3  
514.319.1911

Cresa est la plus grande société immobilière commerciale au monde fournissant des services intégrés orienté uniquement sur les intérêts des locataires incluant : Gestion Transactionnelle, Gestion de Projet, Services Stratégiques, Solutions Corporatives, Sélection de Sites, Gestion des Baux, Gestion Déménagement et Études D'Optimisation.

Les renseignements contenus dans ce document, incluant les images, les opinions, les hypothèses et les estimations (les Renseignements) n'ont pas été vérifiés par Cresa, et Cresa n'indique pas, ne justifie pas et ne garantit pas la pertinence, l'exactitude et l'exhaustivité des Renseignements. Cresa n'accepte pas et n'assume pas de responsabilité ou d'engagement, direct ou indirect, quant aux Renseignements ou aux références que le destinataire y fera. Le destinataire des Renseignements doit prendre les mesures qu'il estime nécessaires pour vérifier les Renseignements avant de les utiliser à titre de référence. Les Renseignements peuvent changer et toutes les propriétés décrites par les Renseignements peuvent être retirées du marché à tout moment, sans préavis et sans créer d'obligation de la part de Cresa vis-à-vis du destinataire.